



Ce document a été numérisé par le CRDP
d'Alsace pour la Base Nationale des Sujets
d'Examens de l'enseignement
professionnel

SUJET

BEP Conduite de Procédés industriels et transformations

EPREUVE PRATIQUE

EP1 : conduite et maintenance

EP1 b : Maintenance

Durée de cette partie : 1 h

Durée totale de l'épreuve : 4 h 00 - coefficient : 4

Sujet paginé de 1/4 à 4/4

Les candidats doivent rendre l'intégralité des documents à l'issue de la composition

DYSFONCTIONNEMENT d'un CIRCUIT

L'évaluation portera sur :

- la rigueur de la mise en œuvre des procédures de maintenance,
- l'efficacité de l'intervention,
- l'application des règles d'hygiène, de sécurité et de protection de l'environnement,
- la présentation et la lisibilité des documents rendus.

Activité proposée : Dysfonctionnement sur un circuit

- Détecter un dysfonctionnement et mettre en œuvre une procédure de maintenance ou de mise à disposition.

Le candidat dispose d'un dossier technique comprenant :

- schéma de l'installation,
- procédure de diagnostic (test d'étanchéité visuel ou tactile),
- procédure d'intervention (remplacement, resserrage) ou préparation du poste en vue de l'intervention du service de maintenance,
- fiche de maintenance à remplir par le candidat,
- une information (catalogue, liste de gestion des stocks du magasin, ...) relative à la disponibilité de l'élément à changer.

Le candidat doit :

- repérer sur l'installation, le circuit à tester,
- tester le circuit,
- proposer et faire valider la démarche adaptée au dysfonctionnement constaté,
- mettre en œuvre l'opération de maintenance appropriée.

MAINTENANCE

EP1 b Maintenance corrective

Durée : 1 h

On a constaté un problème sur la ligne de refoulement d'une pompe permettant le transport de soude 60%

Evaluer les risques (1 faible, 2 moyen, 3 élevé) en utilisant comme exemple le tableau suivant ,

Types de risques Risque vis à vis du	Mécanique	Thermique	Electrique	Chimique
Personnel				
Matériel				
Environnement				

Lister les moyens de prévention :

A partir du document d'exploitation et du diagramme de diagnostic :

- exécuter le travail demandé
- renseigner les documents

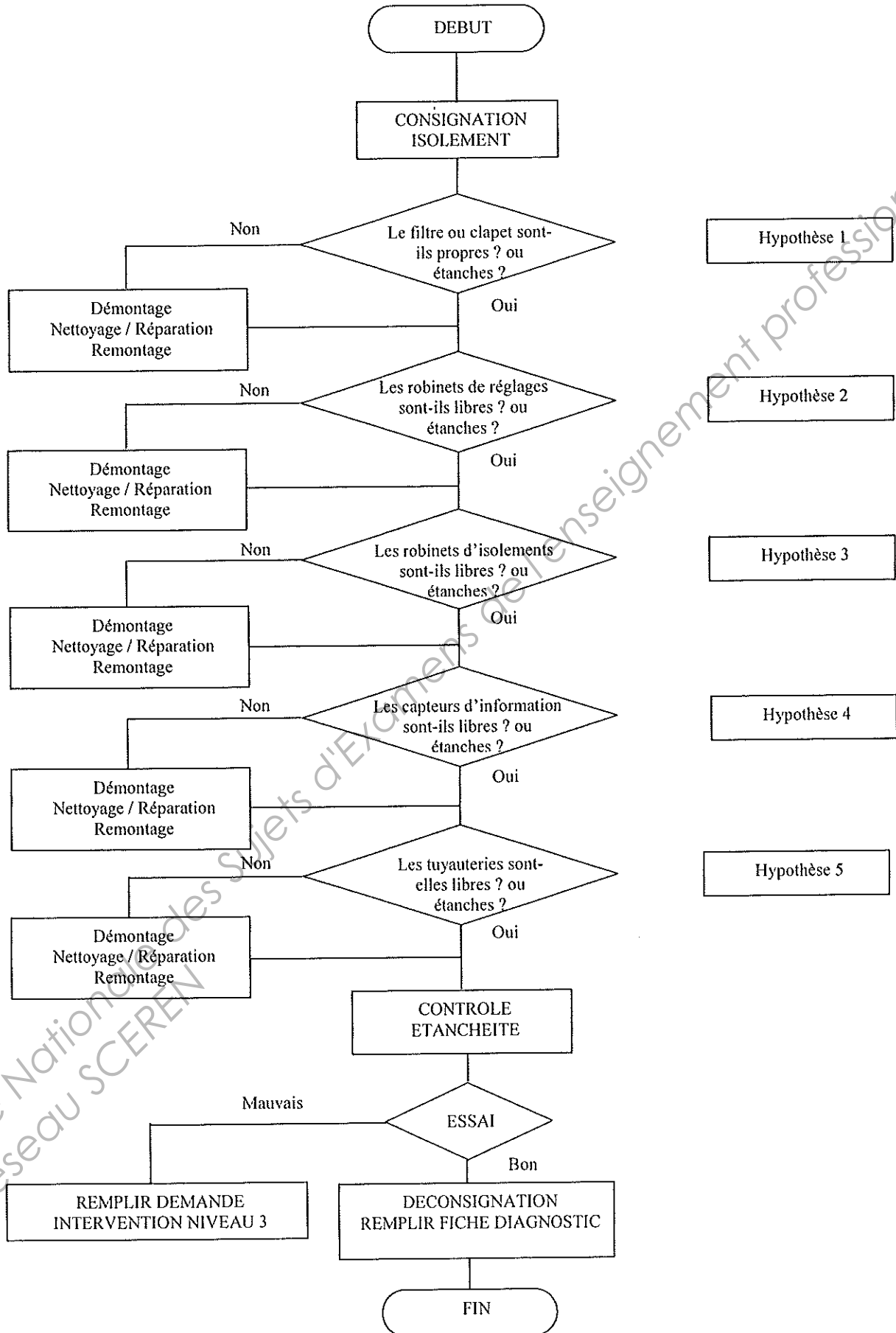
Pour toute opération de maintenance corrective, il est obligatoire de procéder à la consignation du matériel de commande et de signaler l'arrêt par un panneau visible.

Intervention sur les lignes de tuyauteries :

- isoler la ligne ou le matériel pour la vérification des hypothèses
- vidanger la ligne ou le matériel en récupérant le fluide
- démonter en adaptant l'outillage à la mise en œuvre de l'opération
- observer, nettoyer, opérer
- serrer modérément les brides en observant les règles de l'art
- vérifier l'étanchéité de la ligne.

EXAMEN : : B.E.P. Conduite de Procédés industriels et transformations				SUJET	
Epreuve : Maintenance					
Repère: EP1 b	Durée : 1 h	Coef : 1	Académie de Strasbourg	Epreuve Pratique	Page : 1/4

MAINTENANCE CORRECTIVE



MAINTENANCE CORRECTIVE

FICHE DIAGNOSTIC ET INTERVENTION

MAQUETTE :

Date :

MATERIEL

Hyp N°	Point contrôlé	Résultat	contrôle	Intervention	Remarques
1		Bon	Mauvais		
2		Bon	Mauvais		
3		Bon	Mauvais		
4		Bon	Mauvais		
5		Bon	Mauvais		
6		Bon	Mauvais		
7		Bon	Mauvais		
8		Bon	Mauvais		

CONCLUSION DU DIAGNOSTIC

CAUSE DE LA DEFAILLANCE

PROPOSITION D'ACTION CORRECTIVE

IDENTIFICATION DE L'INTERVENANT

Nom :

Signature :

DESTINATAIRES

Service maintenance
Autres

EXAMEN : : B.E.P. Conduite de Procédés industriels et transformations				SUJET	
Epreuve : Maintenance					
Repère: EP1 b	Durée : 1 h	Coef : 1	Académie de Strasbourg	Epreuve Pratique	Page : 3/4

FICHE INTERVENTION

Maquette :

Date :

NIVEAU 1

MATERIEL

Repère	Désignation	Dégradation	Nature travaux	Remarques

DEMANDE MAINTENANCE CORRECTIVE NIVEAU 3

Maquette :

Date :

MATERIEL

Repère	Désignation	Dégradation	Nature travaux	Remarques

IDENTIFICATION DE L'INTERVENANT

NOM :

Signature :

DESTINATAIRES

Service maintenance
Autres

EXAMEN : : B.E.P. Conduite de Procédés industriels et transformations				SUJET	
Epreuve : Maintenance					
Repère: EP1 b	Durée : 1 h	Coef : 1	Académie de Strasbourg	Epreuve Pratique	Page : 4/4